

المؤشرات الأسبوعية
الأسبوع الممتد من 18 إلى 24 أبريل 2019

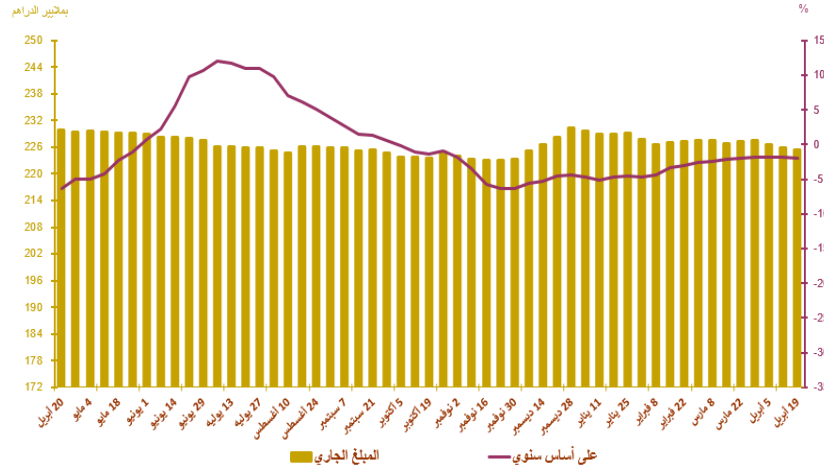
صافي الاحتياطيات الدولية

التطور بملايير الدراهم و بعدد أشهر الواردات من السلع والخدمات

Δ%					
19/04/12	19/03/31	18/12/31	18/04/20	19/04/19	المبلغ الجاري في *
-0,2%	-0,9%	-2,3%	-1,9%	225,4	صافي الاحتياطيات الدولية

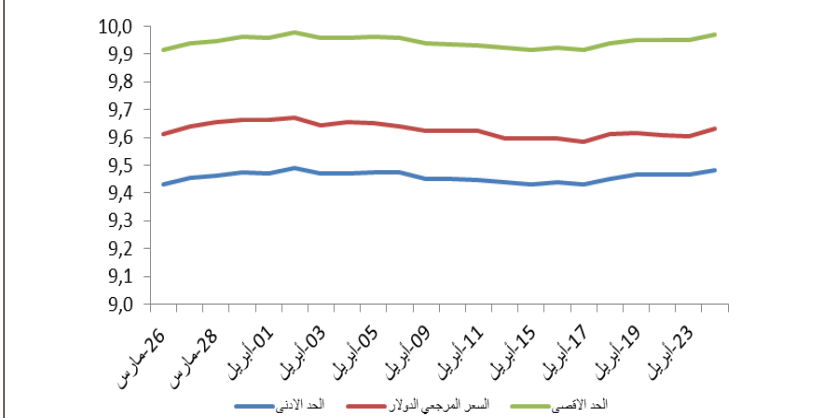
*بملايير الدراهم

صافي الاحتياطيات الدولية	فبراير 2018	دجنبر 2018	يناير 2019	فبراير 2019
صافي الاحتياطيات الدولية ممثلة بعدد أشهر واردات السلع والخدمات	5 أشهر و 16 يوم	5 أشهر و 4 ايام	5 أشهر و يومان	5 أشهر



أسعار الصرف

19/04/24	19/04/23	19/04/22	19/04/19	19/04/18	19/04/17	
						السعر المرجعي
10,794	10,802	10,809	10,816	10,818	10,841	الأورو
9,6327	9,6035	9,6086	9,6169	9,6137	9,5853	الدولار الأمريكي
						عملية المزايدة
						طبيعة العملية
		-	-	-	-	العملة
		-	-	-	-	المبلغ*
		-	-	-	-	السعر المتوسط (\$/درهم)

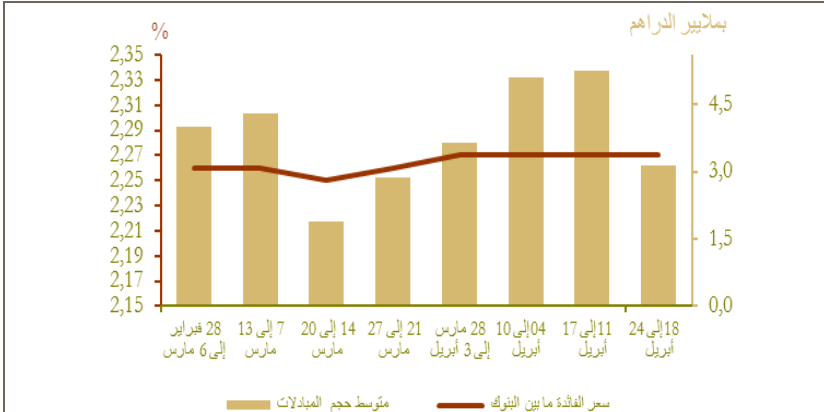


السوق القائمة ما بين البنوك

سعر الفائدة وحجم المبادلات

الأسبوع المبتدئ في 19/04/18 و المنتهي في 19/04/24	الأسبوع المبتدئ في 19/04/11 و المنتهي في 19/04/17	
2,27	2,27	سعر الفائدة ما بين البنوك
3 138,00	5 237,80	متوسط حجم المبادلات*

*بملايين الدراهم



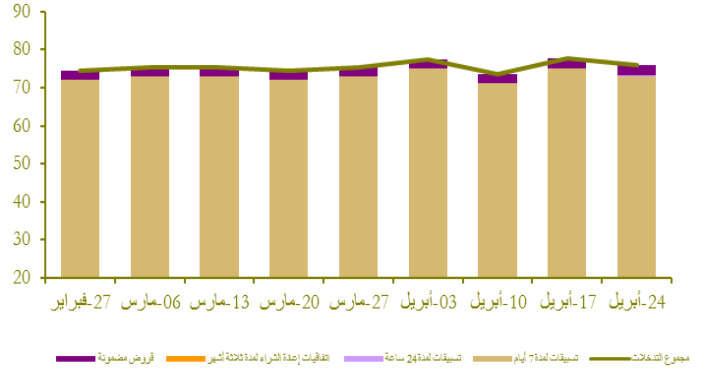
السوق النقدية

تدخلات بنك المغرب*

الأسبوع المبتدئ في 19/04/18 و المنتهي في (*)19/04/24	الأسبوع المبتدئ في 19/04/11 و المنتهي في (*)19/04/17	
75 986	77 700	تدخلات بنك المغرب
75 700	77 700	تسهيلات بمبادرة من بنك المغرب
73 00	75 000	- تسهيلات لمدة 7 أيام
-	-	- عمليات سحب السيولة لمدة 7 أيام
-	-	- عمليات السوق المفتوحة
-	-	- مبادلات الصرف
-	-	- اتفاقيات إعادة الشراء (3 أشهر)
2 700	2 700	قروض مضمونة -
286	-	تسهيلات بمبادرة من البنوك
286	-	- تسهيلات لمدة 24 ساعة
-	-	- تسهيلة الإيداع لمدة 24 ساعة
نتائج التسهيلات لمدة 7 أيام بناء على طلب العروض *19/04/24		
75 000		المبلغ المكتتب

* بملايين الدراهم

بملايين الدراهم

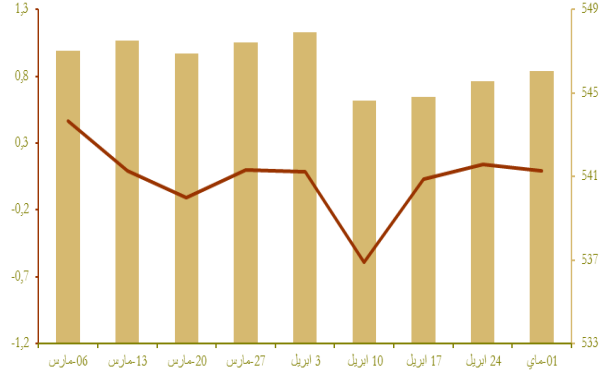


سوق الأذونات بالمزايدة

المبلغ الجاري لأذونات الخزينة

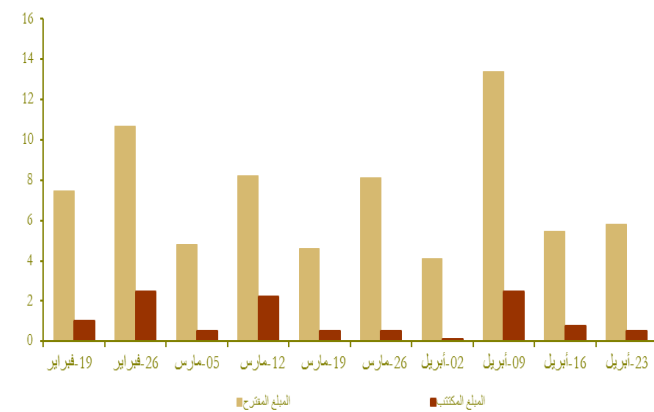
الأذونات بالمزايدة ليوم 23 ابريل		التسديدات* من 25 ابريل إلى 1 ماي	الأجل
سعر الفائدة	الاكتتابات*		
			13 أسبوعا
			26 أسبوعا
2,33	500		52 أسبوعا
			سنتان
			5 سنوات
			10 سنوات
			15 سنة
			20 سنة
			30 سنة
	500		المجموع

التغيرات الأسبوعية (%)

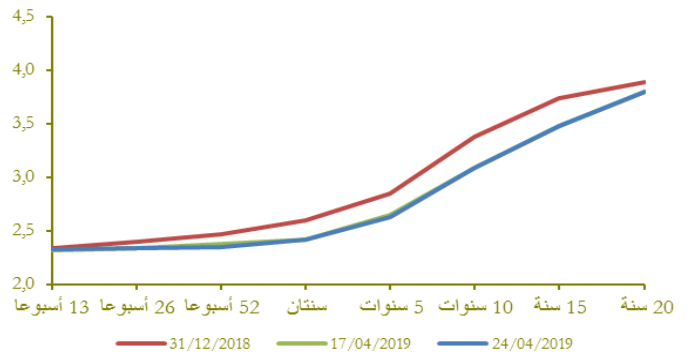


نتائج عمليات المزايدة

بملايين الدراهم

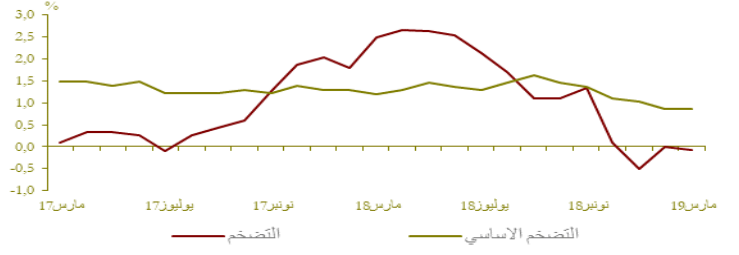


منحنى أسعار الفائدة في السوق الثانوية



التضخم

تطور التضخم على أساس سنوي (%)

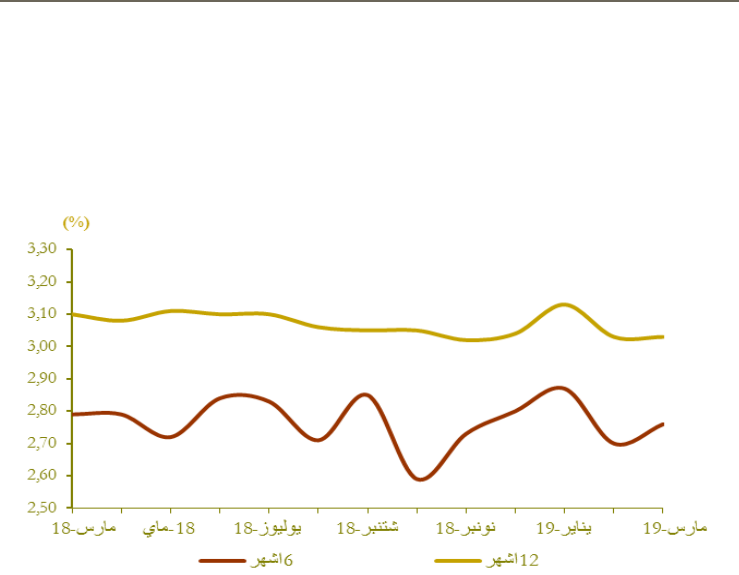


Δ (%)			
مارس / 19	فبراير / 19	مارس / 19	
-0,1	0,0	0,0	مؤشر أسعار المستهلك*
0,9	0,9	-0,1	مؤشر التضخم الأساسي**

المصدر: (*) المندوبية السامية للتخطيط.
(**) بنك المغرب.

أسعار الفائدة

أسعار الفائدة الدائنة



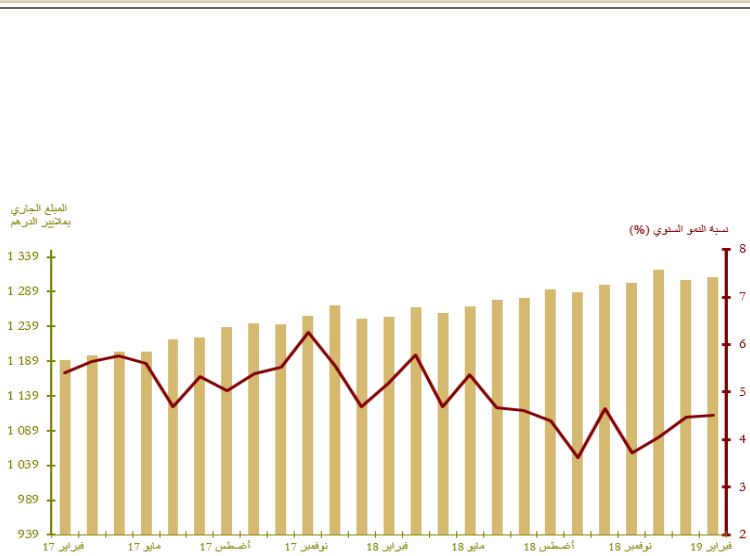
النصف الأول من 2019	النصف الثاني من 2018	أسعار الفائدة الدائنة (%)
1,94	1,88	الحسابات على الدفاتر (سعر الفائدة الأذني)

مارس 19	فبراير 19	يناير 19	أسعار الفائدة الدائنة (%)
2,76	2,70	2,87	ودائع ستة أشهر
3,03	3,03	3,13	ودائع اثنا عشر شهرا
فصل 4 - 18	فصل 3 - 18	فصل 2 - 18	أسعار الفائدة المدينة (%)
5,06	5,35	5,36	المجموع
5,68	5,79	6,09	قروض للأفراد
4,90	4,85	5,00	قروض الإسكان
6,45	6,32	6,57	قروض الاستهلاك
4,90	5,18	5,12	قروض الشركات
حسب الهدف الاقتصادي			
4,82	5,15	5,02	تسهيلات الخزينة
4,82	4,90	5,20	قروض التجهيز
6,14	5,85	5,98	قروض العقار
حسب حجم الشركة			
5,90	5,93	5,78	الشركات الصغيرة جدا والصغيرة والمتوسطة
4,57	4,67	4,72	الشركات كبيرة

المصدر: البيانات الواردة في البحث الفصلي الذي ينجزه بنك المغرب لدى النظام البنكي

مجمعات النقد والتوظيفات السائلة

تطور المجموع 3م



Δ (%)		المبلغ الجاري* في نهاية فبراير 2019	
فبراير 19	يناير 19	فبراير 2019	
7,9	-0,0	234,5	العملة الائتمانية
3,8	0,2	604,8	العملة الكتابية
4,9	0,2	839,3	1م
3,5	0,2	160,4	التوظيفات تحت الطلب (2م-1م)
4,7	0,2	999,7	2م
3,9	0,6	309,7	أصول نقدية أخرى (3م-2م)
4,5	0,3	1 309,4	3م (الكتلة النقدية)
9,1	2,2	717,1	مجموع التوظيفات السائلة
-2,7	-0,5	227,1	صافي الاحتياطيات الدولية
-27,7	0,4	23,9	صافي الأصول الأجنبية لمؤسسات الإيداع الأخرى
14,2	-1,8	199,5	الديون الصافية على الحكومة المركزية
4,7	0,9	1 024,1	القروض المقدمة للاقتصاد

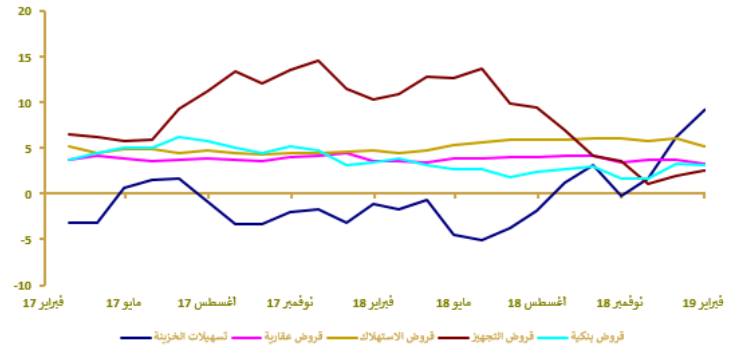
*بمليار درهم

توزيع القرض البنكي حسب الغرض الاقتصادي

تطور القرض البنكي حسب الغرض الاقتصادي (على أساس سنوي بالنسبة المئوية)

Δ (%)		المبلغ الجاري* في نهاية فبراير 2019	
فبراير 19 فبراير 18	يناير 19		
10,7	1,7	175,7	تسهيلات الخزينة
3,5	0,3	268,1	قروض العقار
5,7	0,7	54,4	قروض الاستهلاك
1,8	0,1	172,8	قروض التجهيز
-0,2	-0,1	121,1	ديون مختلفة على الزبناء
4,0	3,2	66,9	ديون معلقة الأداء
4,2	0,7	858,9	القرض البنكي
4,0	1,0	744,5	القروض للقطاع الغير مالي

*بملايين الدراهم



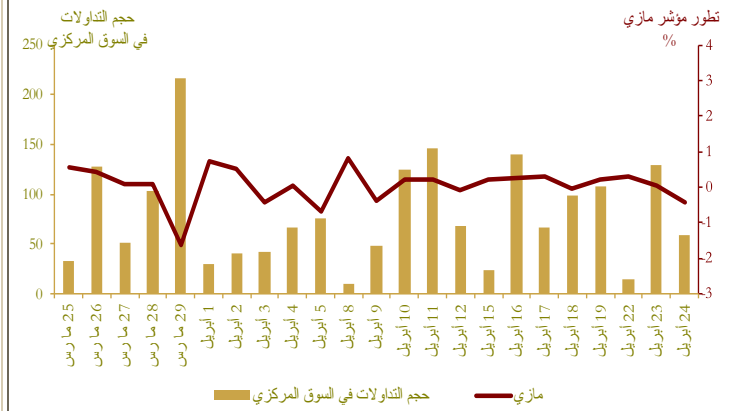
مؤشرات بورصة القيم

تطور مؤشر مازي وحجم التداولات

Δ (%)			الأسبوع المبتدئ في	الأسبوع المبتدئ في	
			2019/04/18	2019/04/11	
			وفي المنتهى	وفي المنتهى	
2019/04/24	2019/04/24	2019/04/24	2019/04/24	2019/04/17	مؤشر مازي
2018/12/31	2019/03/22	2019/04/17			الحجم المتوسط للتداولات الأسبوع
-2,27	1,28	0,10	11 095,37	11 095,37	الرأسلة*
-	-	-	81,77	116,06	
-2,26	0,77	-0,07	569 005,12	569 405,28	

* بملايين الدراهم

المصدر: بورصة الدار البيضاء



المالية العمومية

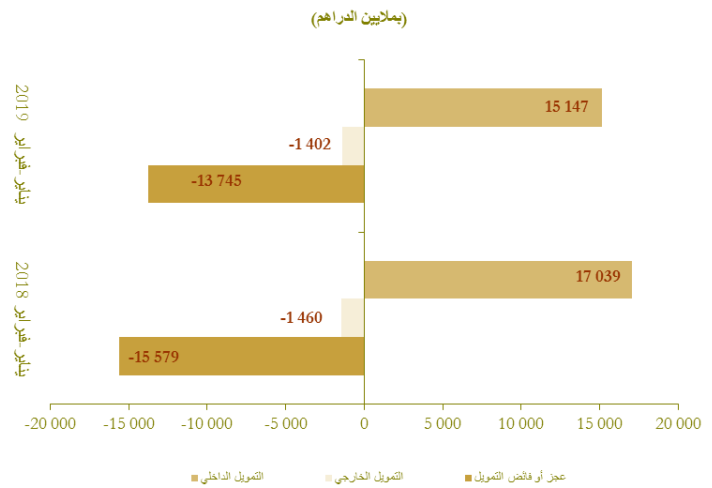
وضعية الخزينة*

Δ (%)	يناير - فبراير 2019	يناير - فبراير 2018	
7,7	39 822	36 976	المداخيل العادية**
5,6	37 224	35 245	منها الموارد الجبائية
4,6	60 088	57 468	النفقات الإجمالية
5,5	57 786	54 750	النفقات الإجمالية (دون احتساب المقاصة)
-15,3	2 302	2 718	المقاصة
-1,0	41 311	41 727	النفقات العادية (دون احتساب المقاصة)
2,0	19 000	18 631	الأجور
-5,6	13 125	13 909	السلع والخدمات الأخرى
-1,9	4 646	4 733	فوائد الدين
2,0	4 541	4 453	التحويلات للجماعات الترابية
	-3 791	-7 469	الرصيد العادي
26,5	16 474	13 024	نفقات الاستثمار
	10 112	9 146	رصيد الحسابات الخاصة للخزينة
	-10 154	-11 346	فائض (+) أو عجز (-) الميزانية
	-5 508	-6 613	الرصيد الأولي***
	-3 591	-4 233	تغير النفقات قيد الأداء
	-13 745	-15 579	عجز أو فائض التمويل
	-1 402	-1 460	التمويل الخارجي
	15 147	17 039	التمويل الداخلي

* بملايين الدراهم

** مع احتساب الضريبة على القيمة المضافة للجماعات الترابية
*** يمثل رصيد الميزانية دون احتساب تكاليف فوائد الديون
المصدر: وزارة الاقتصاد والمالية.

تمويل الخزينة*

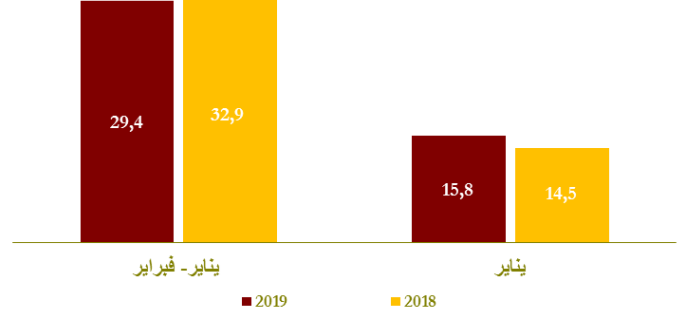


الحسابات الخارجية

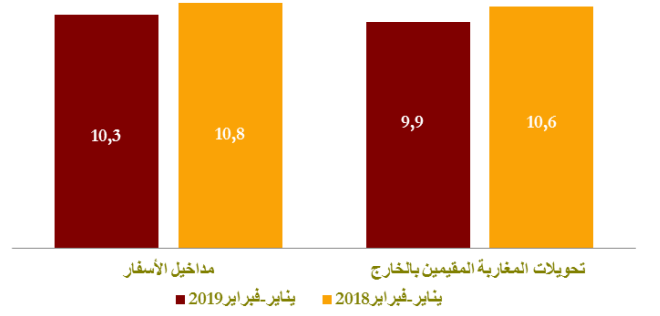
A (%)	المبالغ (بملايين الدراهم)		
	يناير - فبراير 2019	يناير - فبراير 2018	
3,5	46 874	45 297	الصادرات الإجمالية
1,9	12 909	12 674	صادرات قطاع السيارات
13,7	6 588	5 793	صادرات الفوسفات ومشتقاته
-2,4	76 259	78 164	الواردات الإجمالية
- 8,7	11 219	12 291	واردات المواد الطاقية
-11,3	18 774	21 165	مواد التجهيز
0,8	16 616	16 491	السلع الاستهلاكية
-10,6	29 385	32 867	العجز التجاري الإجمالي
	61,5	58,0	نسبة تغطية الصادرات للواردات (%)
-4,8	10 274	10 795	مداخل الأسفار
-6,4	9 945	10 625	تحويلات المغاربة المقيمين بالخارج
-28,8	3 100	4 351	تدفقات الاستثمارات الأجنبية المباشرة الصافية

* أرقام مؤقتة.
المصدر: مكتب الصرف.

تطور العجز التجاري (بملايين الدراهم)



تطور مداخل الأسفار وتحويلات المغاربة المقيمين بالخارج (بملايين الدراهم)



الحسابات الوطنية

تطور الناتج الداخلي الإجمالي على أساس سنوي

Δ (%)	بملايين الدراهم		
	ف-4 18-4	ف-4 17-4	
2,9	252,0	245,0	الناتج الداخلي الإجمالي بالأسعار الثابتة
3,5	30,7	29,7	القيمة المضافة للقطاع الفلاحي
2,9	186,6	181,4	القيمة المضافة للقطاع غير الفلاحي
4,8	287,7	274,6	الناتج الداخلي الإجمالي بالأسعار الجارية

المصدر: المندوبية السامية للتخطيط.

